

1



2

architecture A941 markus-sittikus straÙe

Nutzflche: 1.975m²
Terrassen: 153m²
Parkgaragen: 1223m²
Service- und
Nebenrumerume: 651m²
Freiflchen EG: 600m²
Projektbeginn: 2011
Projektstand: Wettbewerb
Standort: Markus-Sittikus StraÙe, Salzburg
Auftraggeber: Spngler Vermogensverwaltung
Gachowetz Immobilienconsult

team

Projektplanung: Benedikt Neuhoefler
Mitarbeit: Mathias Exner, Bianca Marenzi
Renderings: © newages, Graz

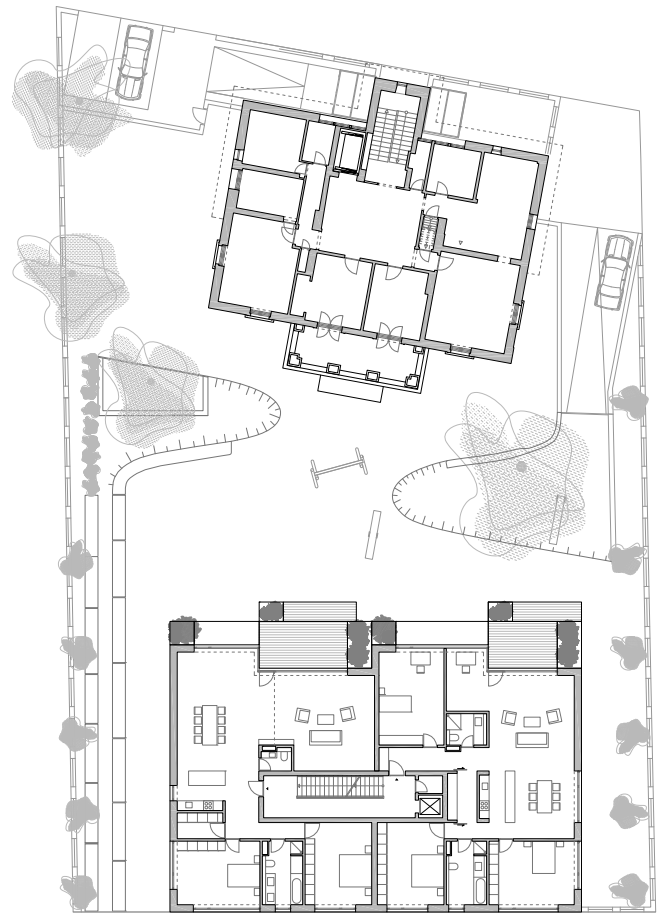
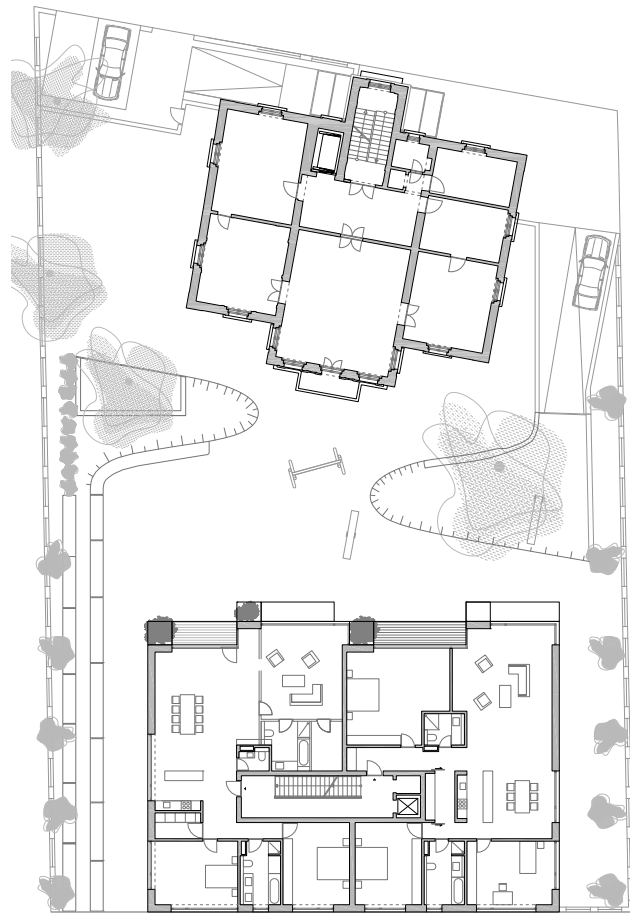
project

Aufgabe des Wettbewerbs war es, ein mehrgeschossiges Wohn- und Geschftshaus im Zentrum Salzburgs zu planen, sowie die Erschliessung der auf dem Grundstück befindlichen Villa neu zu gestalten.

Zentraler Entwurfsgedanke ist der vertikale Garten. Der bestehende Park wird neu definiert: was an Vegetation durch den Neubau weggenommen wird, wird der Villa als vertikaler Garten zuruckgegeben. Durch das geschossweise, alternierende Zuruckspringen des Baukorpers werden fur die dahinterliegenden Wohnungen groÙzugige Freirume generiert. Zur Markus-Sittikus-StraÙe hin nimmt das Haus eine klare, stadtische Haltung ein: ein klassisch gegliederter Baukorper mit einer voll verglasten, leicht zuruckspringenden Sockelzone, daruber vier verputzte GeschoÙe als Hauptbaukorper und abschlieÙend eine Dachlandschaft, welche sich aus der gestaffelten Struktur der gartenseitigen Fassade heraus entwickelt.

cp architektur

Architekt Christian Prasser
PraterstraÙe 15/4/14, 1020 Wien
T +43-1 96 90 660
F +43-1 96 90 661
atelier@cp-architektur.com
www.cp-architektur.com

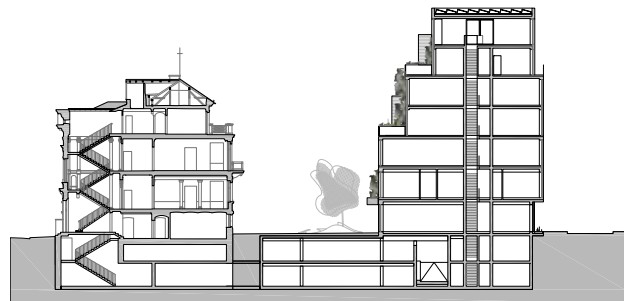


architecture A941 markus-sttikus-strasse

description

- 1 Lageplan
- 2 Blick Hofseite
- 3 Blick Eingangsseite Markus-Sittikus-Straße
- 4 Grundriss 2. Obergeschoss
- 5 Grundriss 3. Obergeschoss
- 6 Ansichten

section



cp architektur